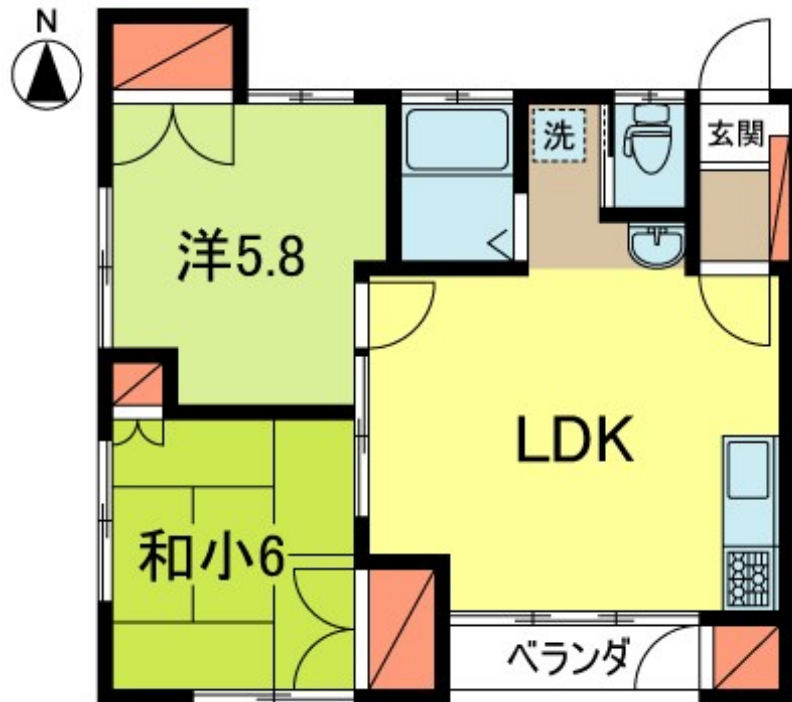


# FOR RENT

賃料	管理費等
120,000円	1,000円

閑静な住宅街 南面バルコニー 最上階 上階無し 2F以上 当社管理物件 振り分け 角住戸 南西角住戸 南面2室 2面採光 陽当たり良好



間取り	2LDK		
敷金	1ヶ月	礼金	1ヶ月
敷引/償却金	-	保証金	-
物件種別	アパート(居住用)		
建物名・部屋番号	桂ハイツ		
物件所在地	東京都杉並区梅里1丁目		
交通	東京メトロ丸ノ内線 新高円寺駅 徒歩4分 中央線 高円寺駅 徒歩14分		
間取詳細	洋室(5.8畳) 和室(6畳) LDK(9畳)		
構造・規模	木造 2階建 2階		
専有面積	44.5㎡	向き	南
築年月	1984年8月	契約期間	2年
損害保険	有	入居時期	2018年2月下旬
駐車場	無		
設備	システムキッチン ガスコンロ設置済 3口以上コンロ グリル ガスキッチン キッチンに窓		
その他費用			
入居諸条件	ペット不可 楽器等の使用不可 二人可 子供相談		
保証会社			
備考	・和室は小畳6帖です。・更新料 新賃料1ヶ月分・更新事務手数料 新賃料の25% (税別)・退去時清掃代50,000円 (税別)・口座振替手数料 月額100円 (税別)		

図面と現況が異なる場合は現況が優先となります。

間取りの「S」はサービスルーム(納戸)です。

情報更新日2018年1月22日

No.10537-201



東京都知事(14)第15384号  
(公社)全日本不動産協会

## 大幸住宅株式会社 東高円寺店

東京都杉並区高円寺南1丁目6-6

TEL:03-5305-0221

FAX:03-5305-0220

E-mail: daiko@e.email.ne.jp

URL: http://www.daiko-hkoenji.jp/



携帯サイトから物件詳細を閲覧できます!

取引態様	手数料負担の割合	貸主	借主
仲介元付(専任)	手数料配分の割合	元付	客付