

# FOR SALE

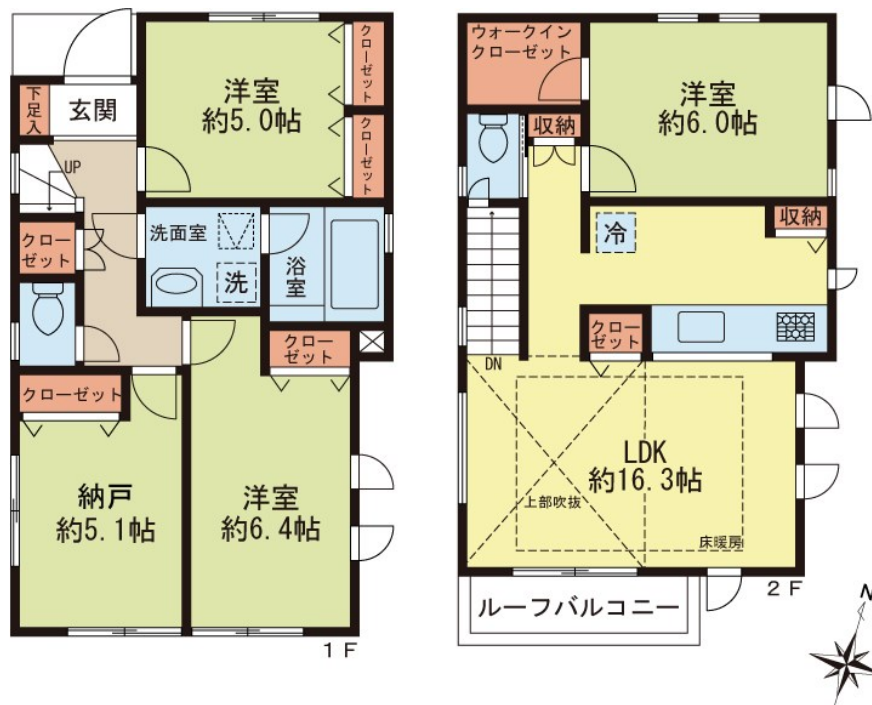
価格	間取りタイプ
6,480万円(税込)	3SLDK



【外観】



【間取り図】



物件種目	一戸建て		
物件所在地	東京都中野区野方1丁目		
交通	西武新宿線 沼袋駅 徒歩14分 中央・総武線各停 高円寺駅 徒歩17分 中央・総武線各停 中野(東京)駅 徒歩18分		
土地面積	93.54㎡ (約28.29坪)	他に私道面積	52.00㎡ 持分:4分の1
建物面積	87.47㎡ (約26.45坪)	地目	宅地
構造規模	木造2階建		
築年月	2017年11月	都市計画	市街化区域
用途地域	第一種中高層住居専用地域		
建ぺい率	60%	容積率	160%
土地権利	所有権		
法令上の制限			
現況	新築	引渡日	相談
接道状況	西4.00m私道 間口2.50m		
建築確認番号	第80057号	開発許可番号	
設備	浴室乾燥 / トイレ:温水洗浄便座 / 床暖房 / 全室フローリング / 吹抜 / ウォークインクローゼット / 都市ガス / 本下水 / 水道:公営		
周辺施設	中野区立平和の森小学校 350m / 中野区立中野中学校 610m / 【9/22オープン】まいばすけっと高円寺大和陸橋店 570m / サックス 中野新井店 380m / 中野サウナー内郵便局 1100m / 平和の森公園 480m		
その他費用			
備考	敷地面積93.54㎡に協定部分1.88㎡含む。		

現況と異なる場合には現況を優先します。 間取りの「S」はサービスルーム(納戸)です。  
 価格は物件の代金総額を表示しており、消費税が課税される場合は税込と表記の上、 税込価格で表示しております。

取引条件の有効期限:2018年7月24日

No.2172



お問合せ先

東京都知事(14)第15384号  
 (公社)全日本不動産協会

大幸住宅株式会社 売買総合センター

TEL:03-5378-5511 FAX:03-3314-5195

東京都杉並区梅里1丁目6-9

URL:<http://www.daiko-baibai.jp>

E-Mail:[daiko@b.email.ne.jp](mailto:daiko@b.email.ne.jp)

担当:栗林 浩之

取引態様:仲介

