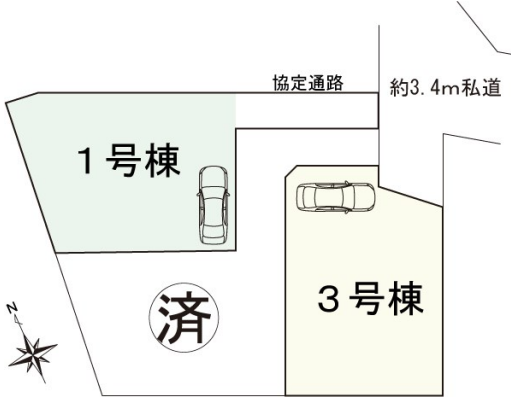


FOR SALE

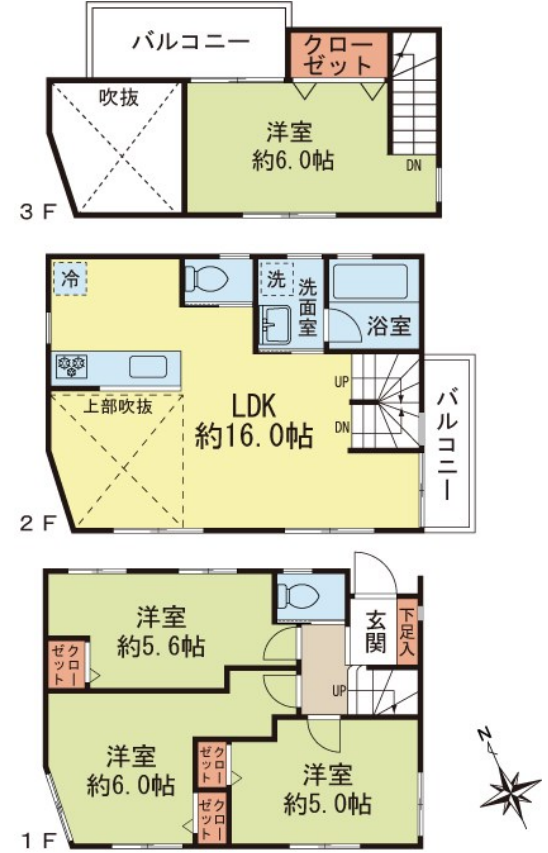
価格	間取りタイプ
5,480万円(税込)	4LDK



【外観】



【間取り図】

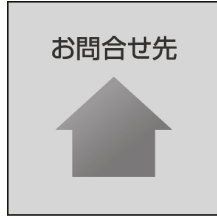


物件種目	一戸建て		
物件所在地	東京都杉並区松ノ木1丁目		
交通	東京メトロ丸ノ内線 新高円寺駅 徒歩16分 京王井の頭線 永福町駅 徒歩20分 京王井の頭線 永福町駅 バス13分 バス停:松ノ木住宅より徒歩6分		
土地面積	111.90㎡ (約33.84坪)	他に私道面積	無し
建物面積	83.58㎡ (約25.28坪)	地目	宅地
構造規模	木造3階建		
築年月	2017年12月	都市計画	市街化区域
用途地域	第一種低層住居専用地域		
建ぺい率	50%	容積率	100%
土地権利	所有権		
法令上の制限			
現況	新築	引渡日	相談
接道状況	東3.40m私道		
建築確認番号	GEA1711-10915号	開発許可番号	
設備	浄水器 / トイレ:温水洗浄便座 / 全室フローリング / 吹抜 / 都市ガス / 本下水 / 水道:公営		
周辺施設	杉並区立松ノ木小学校 320m / 杉並区立松ノ木中学校 430m / コープみらい 790m / セブンイレブン 杉並松ノ木2丁目店 400m / 杉並松ノ木郵便局 450m / 和田堀公園 240m		
その他費用			
備考	カーテン・カーテンレール・照明・アンテナ等はオプションです。 フラット3S利用の場合、適合証明取得費135,000円(税込)が別途必要になります。 フラット3S S利用の場合、別途変更費用がかかります。		

現況と異なる場合には現況を優先します。 間取りの「S」はサービスルーム(納戸)です。
価格は物件の代金総額を表示しており、消費税が課税される場合は税込と表記の上、税込価格で表示しております。

取引条件の有効期限:2018年5月20日

No.2160



東京都知事(14)第15384号
(公社)全日本不動産協会
大幸住宅株式会社 売買総合センター
TEL:03-5378-5511 FAX:03-3314-5195
東京都杉並区梅里1丁目6-9

URL:<http://www.daiko-baibai.jp>
E-Mail:daiko@b.email.ne.jp

担当:栗林 浩之
取引態様:仲介

