

FOR RENT

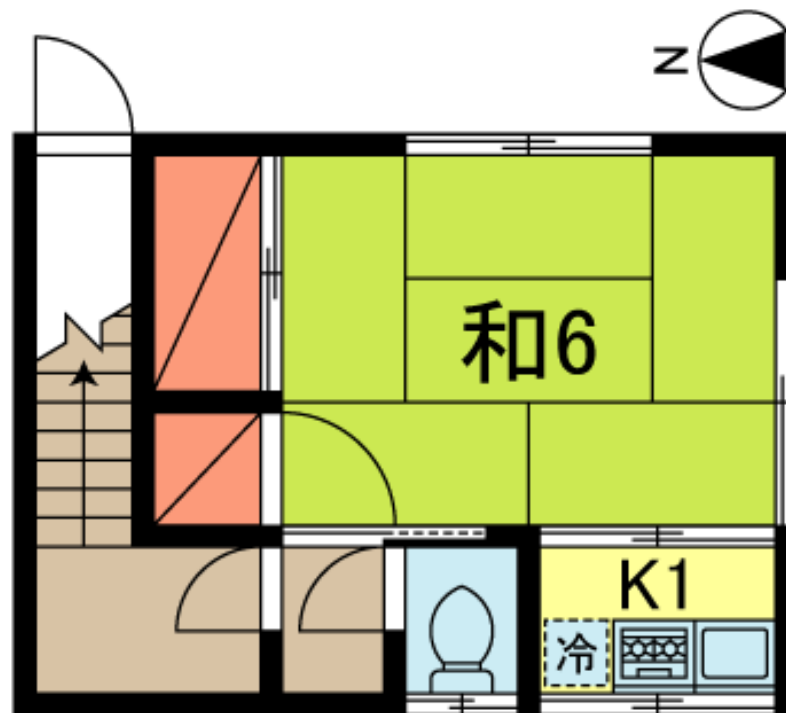
賃料	管理費等
34,000円	3,000円

最上階 上階無し 2F以上 1フロア2住戸 当社管理物件 角住戸 東南角住戸 3方角住戸 南西角住戸 2面採光 3面採光 陽当たり良好 通風良好

【外観】



【間取り図】



間取り	1K		
敷金	1ヶ月	礼金	1ヶ月
敷引/償却金	無	保証金	無
物件種別	アパート(居住用)		
建物名・部屋番号	大川荘		
物件所在地	東京都杉並区高円寺南3丁目		
交通	東京メトロ丸ノ内線 新高円寺駅 徒歩8分 中央線 高円寺駅 徒歩10分		
間取詳細	和室(6畳) K(1畳)		
構造・規模	木造 2階建 2階		
専有面積	17.61㎡	向き	南
築年月	1970年12月	契約期間	2年
損害保険	有	入居時期	即時
駐車場			
設備	ガスコンロ設置可 2口コンロ ガスキッチン キッチンに窓 トイレ有 収納1間半 押入 収納有		
その他費用			
入居諸条件	ペット不可 楽器等の使用不可 二人不可 単身限定		
保証会社			
備考	・更新料 新賃料1ヶ月分・更新事務手数料15,000円(税別)・退去時清掃代 25,000円(税別)・口座振替手数料 月額100円(税別)・共益費に水道料込		

図面と現況が異なる場合は現況が優先となります。

間取りの「S」はサービスルーム(納戸)です。

情報更新日2018年10月20日

No.10687-2-S

お問合せ先



東京都知事(14)第15384号
(公社)全日本不動産協会

大幸住宅株式会社 東高円寺店

東京都杉並区高円寺南1丁目6-6

TEL:03-5305-0221

FAX:03-5305-0220

E-mail: daiko@e.email.ne.jp

URL: http://www.daiko-hkoenji.jp/



携帯サイトから物件詳細を閲覧できます!

取引態様	手数料負担の割合	貸主	0%	借主	100%
仲介元付(専任)	手数料配分の割合	元付	0%	客付	100%