

FOR SALE

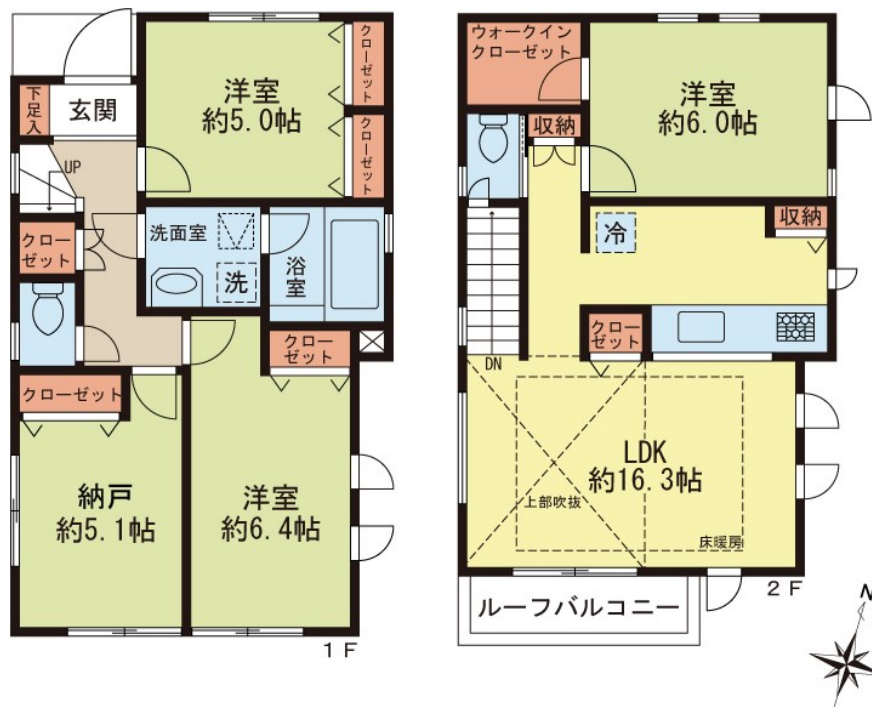
| | |
|-------------|--------|
| 価格 | 間取りタイプ |
| 6,480万円(税込) | 3SLDK |



【外観】



【間取り図】



| | | | |
|--------|---|--------|----------------|
| 物件種目 | 一戸建て | | |
| 物件所在地 | 東京都中野区野方1丁目 | | |
| 交通 | 西武新宿線 沼袋駅 徒歩14分 中央・総武線各停 高円寺駅 徒歩17分 中央・総武線各停 中野(東京)駅 徒歩18分 | | |
| 土地面積 | 93.54㎡ (約28.29坪) | 他に私道面積 | 52.00㎡ 持分:4分の1 |
| 建物面積 | 87.47㎡ (約26.45坪) | 地目 | 宅地 |
| 構造規模 | 木造2階建 | | |
| 築年月 | 2017年11月 | 都市計画 | 市街化区域 |
| 用途地域 | 第一種中高層住居専用地域 | | |
| 建ぺい率 | 60% | 容積率 | 160% |
| 土地権利 | 所有権 | | |
| 法令上の制限 | | | |
| 現況 | 新築 | 引渡日 | 相談 |
| 接道状況 | 西4.00m私道 間口2.50m | | |
| 建築確認番号 | 第80057号 | 開発許可番号 | |
| 設備 | 浴室乾燥 / トイレ:温水洗浄便座 / 床暖房 / 全室フローリング / 吹抜 / ウォークインクローゼット / 都市ガス / 本下水 / 水道:公営 | | |
| 周辺施設 | 中野区立平和の森小学校 350m / 中野区立中野中学校 610m / 【9/22オープン】まいばすけっと高円寺大和陸橋店 570m / サックス 中野新井店 380m / 中野サウナー内郵便局 1100m / 平和の森公園 480m | | |
| その他費用 | | | |
| 備考 | 敷地面積93.54㎡に協定部分1.88㎡含む。 | | |

現況と異なる場合には現況を優先します。 間取りの「S」はサービスルーム(納戸)です。
 価格は物件の代金総額を表示しており、消費税が課税される場合は税込と表記の上、 税込価格で表示しております。

取引条件の有効期限:2018年9月19日

No.2172

お問合せ先



東京都知事(14)第15384号
 (公社)全日本不動産協会

大幸住宅株式会社 売買総合センター

TEL:03-5378-5511

FAX:03-3314-5195

東京都杉並区梅里1丁目6-9

URL:<http://www.daiko-baibai.jp>

E-Mail:daiko@b.email.ne.jp

担当:栗林 浩之

取引態様:仲介

