

# FOR SALE

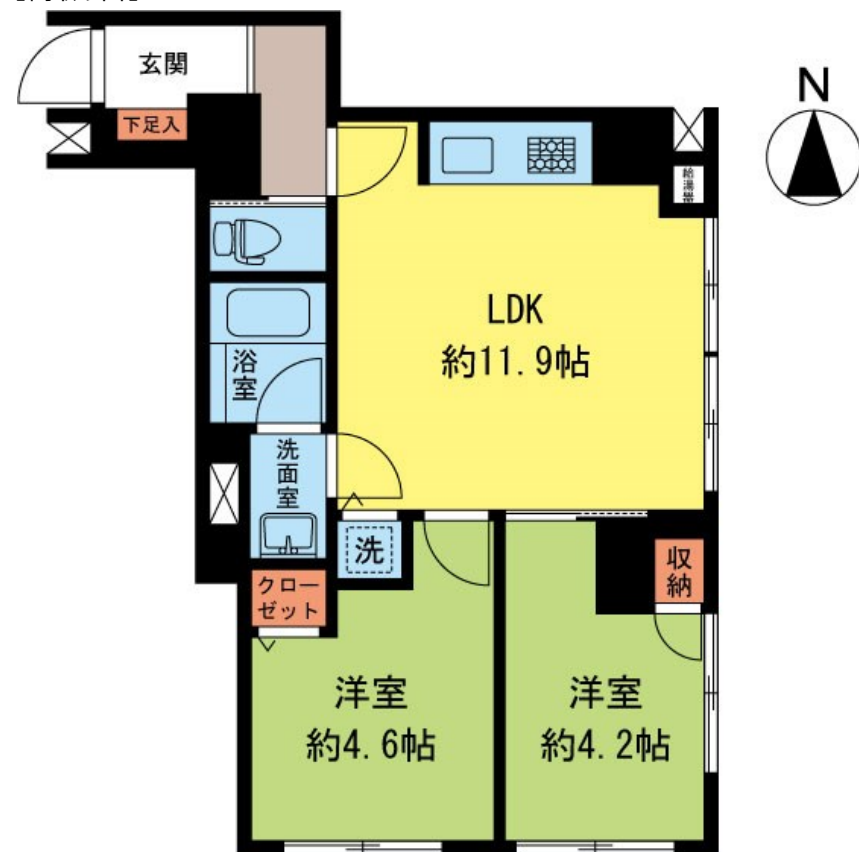
価格	間取りタイプ
3,199万円(税込)	2LDK

**POINT**

【外観】



【間取り図】



物件種目	マンション		
建物名	シャンボール荻窪		
物件所在地	東京都杉並区上荻2丁目30-12		
交通	中央・総武線各停 荻窪駅 徒歩8分 東京メトロ丸ノ内線 荻窪駅 徒歩8分		
専有面積	48.33㎡(壁芯) (約14.61坪)	バルコニー面積	
構造規模	鉄骨鉄筋コンクリート造11階建		
所在階	2階	総戸数	74戸
築年月	1970年8月	修繕積立金	9,000円
管理形態	全部委託	管理費	8,000円
駐車場			
土地権利	専有面積割合による所有権の共有		
現況	空き	引渡日	相談
建築確認番号		開発許可番号	
設備	浴室乾燥 / 南東角部屋 / 全室フローリング / ケーブルテレビ / 洗濯機置場:室内有 / インターホン:TV付 / エレベータ		
周辺施設	7th イ荻窪店 350m / ファミリーマート 杉並上荻二丁目店 200m / 杉並四面道郵便局 230m / マツトキヨイ 荻窪店 270m		
その他費用			
備考	平成30年3月新規内装リフォーム済: フローリング貼替、クロス(壁・天井)貼替、給水管・給湯管交換、建具・玄関収納交換、照明器具設置、エアコン(一基)設置、洗面化粧台交換、トイレ(洗浄便座付)交換、ユニットバス(追焚機能・浴室換気乾燥機付)交換、システムキッチン(人造大理石トップ)交換、TVモニター付インターホン交換 等		

現況と異なる場合には現況を優先します。 間取りの「S」はサービスルーム(納戸)です。  
 価格は物件の代金総額を表示しており、消費税が課税される場合は税込と表記の上、税込価格で表示しております。

取引条件の有効期限:2018年9月8日

No.3280

お問合せ先



東京都知事(14)第15384号  
 (公社)全日本不動産協会

**大幸住宅株式会社 売買総合センター**

TEL:03-5378-5511

FAX:03-3314-5195

東京都杉並区梅里1丁目6-9

URL:<http://www.daiko-baibai.jp>

E-Mail:[daiko@b.email.ne.jp](mailto:daiko@b.email.ne.jp)

担当:栗林 浩之

取引態様:仲介

